

Congregación de Hermanas de la Caridad Dominicanas de la Presentación de la Santísima Virgen

# Fundación Diocesana Compartir

Un día como hoy, **7 de febrero** de 1994, la Fundación Diocesana Compartir fue creada



*Tres décadas  
cambiando la historia de  
muchas familias, niños y  
niñas de Urabá.*



**Para que la muerte  
no se vista más de  
indiferencia**

Atención integral a niños, niñas, adolescentes y adultos víctimas de la violencia o que se encuentran en situación de vulnerabilidad

Población participante de los programas en 2024:

2,300 Programa Primera Infancia.

650 Programa Hogar Día.

172 Programa Tardes del Compartir

180 Programa Padrinos



## Fenómeno migratorio en Colombia

- En el **2012**, se registran **700** migrantes.
- En el año **2013**, **605** migrantes.
- A partir del **2014** se observa un incremento pronunciado, con **2.111** migrantes.
- En el año **2015**, se registraron **8.855** personas.
- En el año **2016** las detecciones de personas migrantes en tránsito irregular alcanzaron un pico de **33.981**.
- Estas cifras descendieron a **6.552** en **2017**.



## Fenómeno migratorio en Colombia

- En **2018** se registraron **5.753**.
- Y aumentaron a **19.040** en el año **2019**.
- La pandemia de COVID-19 redujo los registros a **3.922** en el año **2020**.
- Después de la pandemia, los números aumentaron drásticamente, con **106.840** en el año **2021**.
- En el año **2022** se registraron **203.385** .
- y un pico histórico de **539.959** en el año **2023**.
- Hasta junio de **2024**, se registraron **234.765** migrantes .





Acandí, Apartadó, Bahía Solano, Turbo y Necoclí como puntos estratégicos ya sea por su ubicación geográfica o la disponibilidad de servicios, desde allí la población migrante logra llegar a Panamá y continuar su ruta migratoria hacia el centro y norte del continente.

En el año 2021, Necoclí vive una crisis migratoria con más de diez mil migrantes.

*¿Qué significó para la vida religiosa...para la Iglesia diocesana la presencia de la población migrante en el territorio?*







***“seamos todos, buenos samaritanos con estos hermanos que van en busca de mejores condiciones de vida o que por múltiples motivos han tenido que dejar sus hogares de origen. Atendamos el llamado del Papa Francisco que nos invita a: “acoger, proteger, promover e integrar***



***¿Cómo acogimos el llamado?***



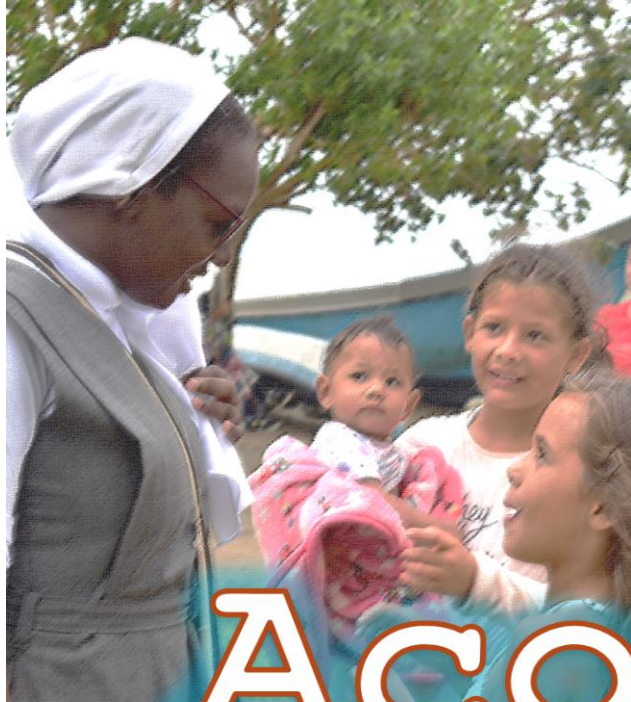
Diócesis de Apartadó



Congregación de Hermanas de la Caridad Dominicas  
de la Presentación de la Santísima Virgen

**“El trabajo conjunto ofrece un testimonio y unas respuestas más eficaces a las necesidades, permite involucrarse en una misión común desde la riqueza de la diversidad de carismas, nos permite estar presentes donde solas no llegaríamos, y además, enriquecidas por los demás”.**

**CGA Tours-2023**



# Acoger



# Proteger



Promove

r

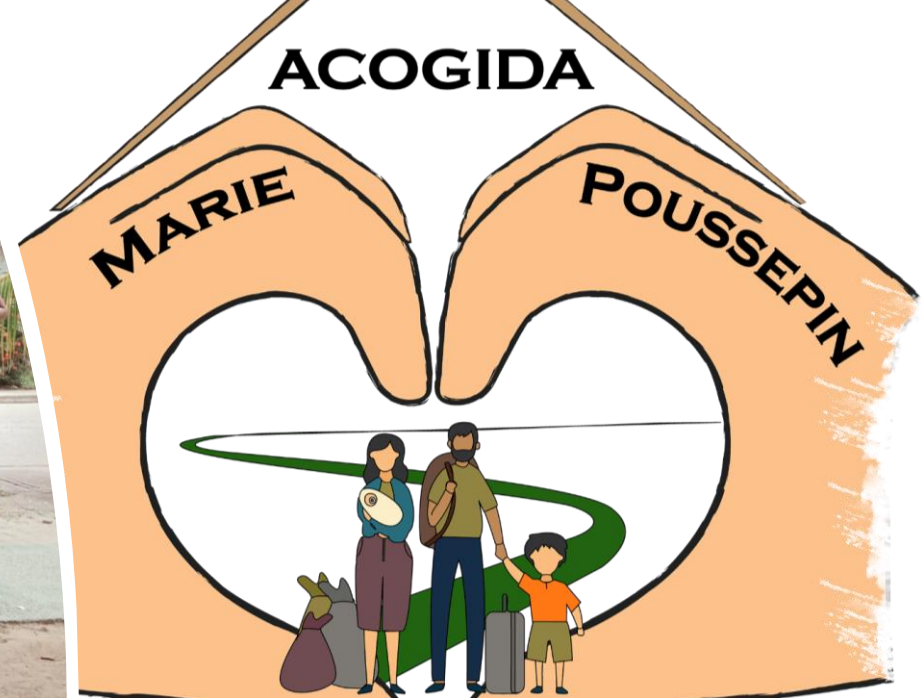




# Integra



# ¿Qué es Acogida Marie Poussepin?



**HISPANICS IN PHILANTHROPY**

## MIGRANTE NO ESTÁS SOLO

¡TE ACOMPAÑAMOS!

**ACOGIDA MARIE POUSSEPIN**

Hermanas de la Caridad  
División de la Promoción  
de la Santísima Virgen

**COMPARTIR**  
FUNDACIÓN COMPARTIR URBANA

Diócesis de Apartadó

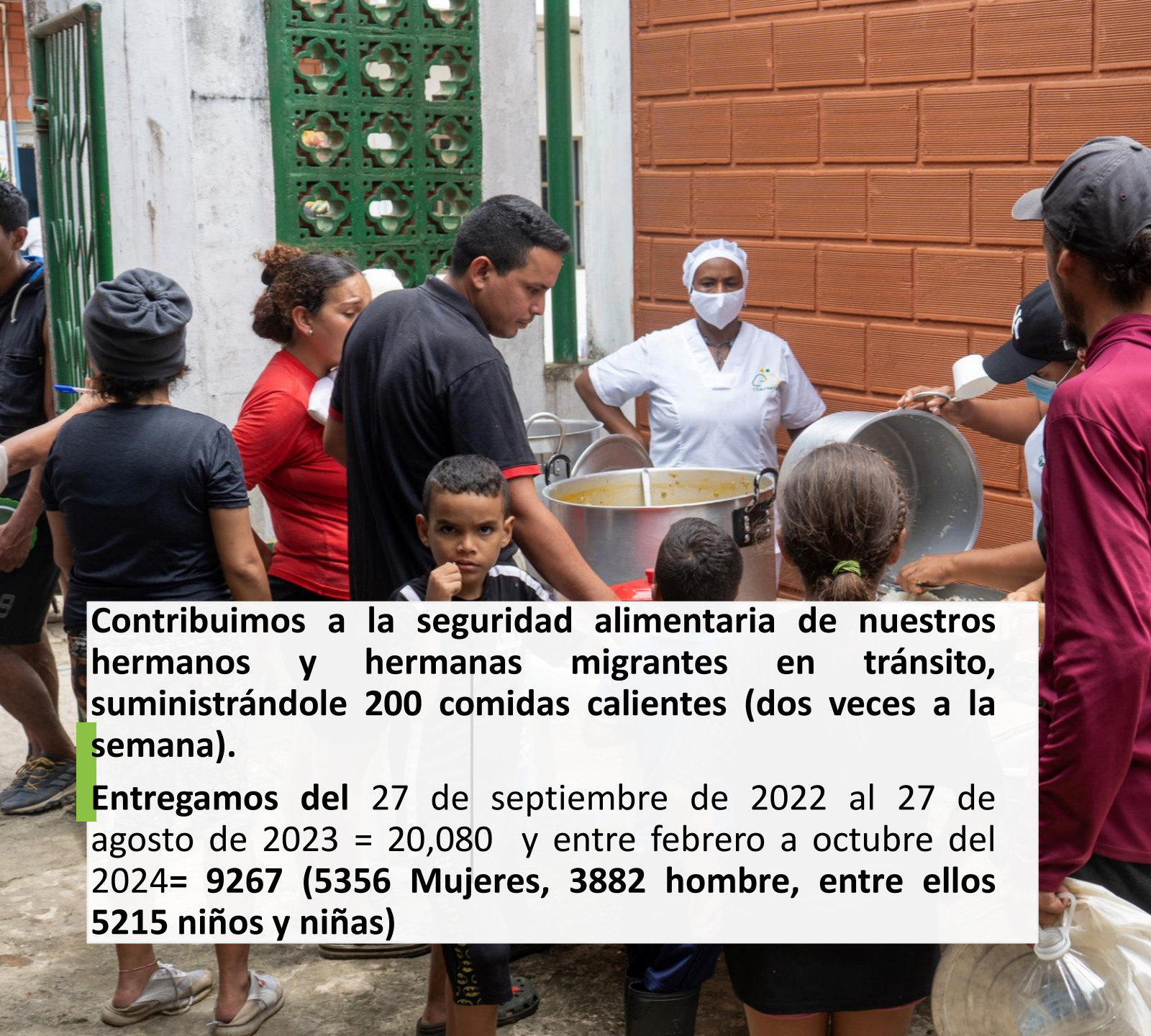
**HISPANICS IN PHILANTHROPY**





***un espacio comunitario, creado para recibir al migrante de paso que llega a Necoclí , brindarle hidratación, información, alimentación, apoyo espiritual y psicosocial durante los días en que se prepara para continuar con su travesía***





**Contribuimos a la seguridad alimentaria de nuestros hermanos y hermanas migrantes en tránsito, suministrándole 200 comidas calientes (dos veces a la semana).**

**Entregamos del 27 de septiembre de 2022 al 27 de agosto de 2023 = 20,080 y entre febrero a octubre del 2024= 9267 (5356 Mujeres, 3882 hombre, entre ellos 5215 niños y niñas)**



**Brindamos apoyo psicosocial y espiritual, individual y colectivo contribuyendo la estabilización socio – emocional.**



**Brindamos información clara, precisa y suficiente como una manera de que se ubiquen en el municipio de Necoclí.**



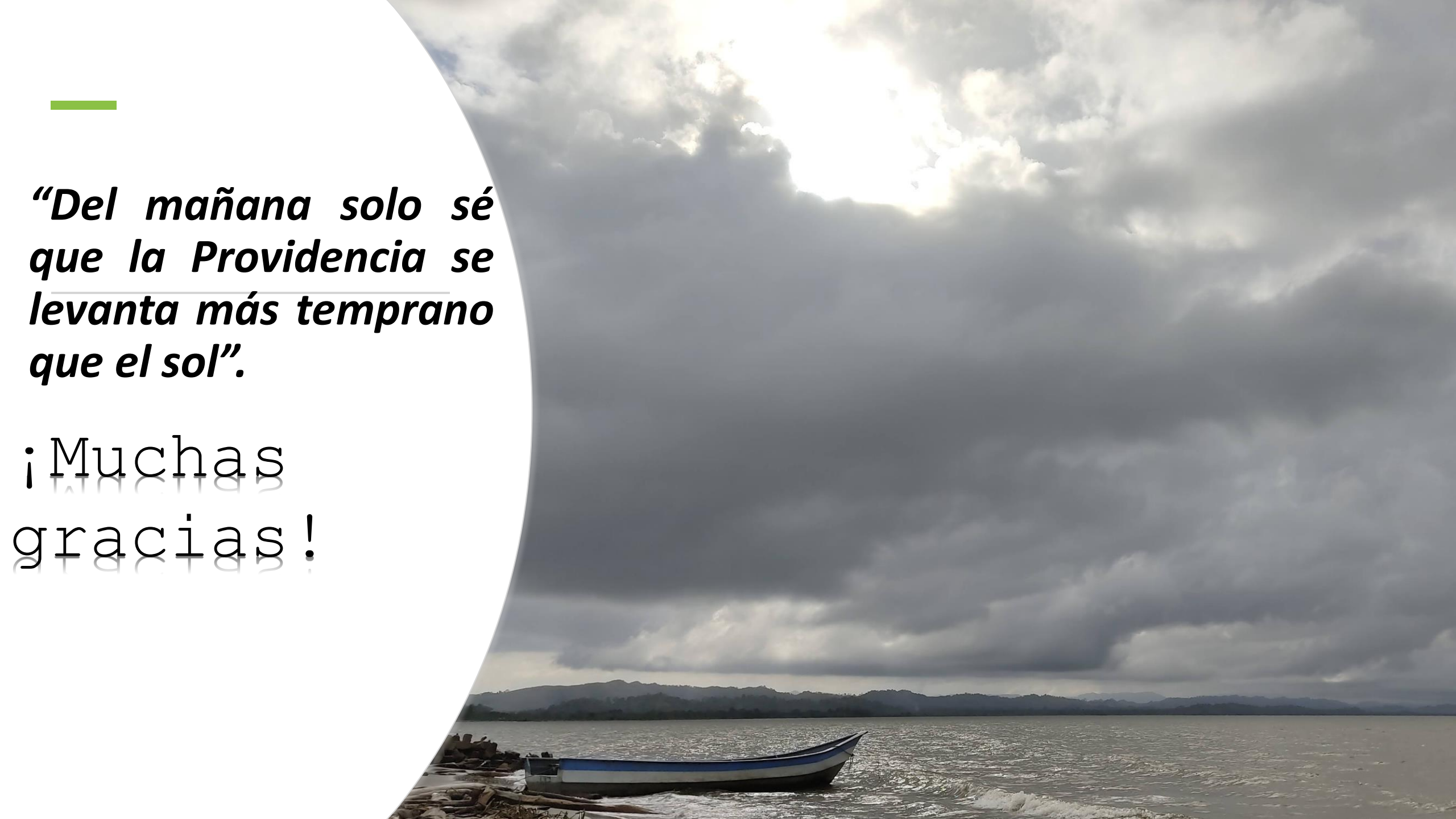


Experiencias  
valiosas





¿Qué nos sigue  
desafiando?

A scenic landscape featuring a body of water in the foreground with a small blue and white boat. The background shows a range of mountains under a dramatic, cloudy sky with a bright sun breaking through the clouds. A large white semi-circle on the left side of the image contains text.

***“Del mañana solo sé  
que la Providencia se  
levanta más temprano  
que el sol”.***

***¡Muchas  
gracias!***